

El Club de Campo tendrá muy pronto uno de los mejores recorridos de golf en Europa

Constará de 36 hoyos; proyectado por Javier Arana, un gran jugador y especialista en los trazados de estos terrenos

Hay grandes proyectos en la Real Sociedad Hípica Española Club de Campo. Es un Club donde se practican varios deportes a cual más importantes, pero en esta ocasión vamos a ocuparnos del golf. ¿Quién puede decirnos algo sobre los planes sino Gonzalo Lavín, director de este deporte? Le abordamos apenas terminado uno de sus partidos de la Copa de Otoño, y contesta todas nuestras preguntas con su acostumbrada y exquisita amabilidad.

—Se habla mucho de la reconstrucción del Club de Campo...

—Efectivamente. La Real Sociedad Hípica Española ha tomado grandes vuelos en estos últimos años y hace falta corresponder al extraordinario interés de muchos deportistas por acuar en nuestra Sociedad. Cada

cho, dista de los «links» conocidos, y constituye una perfecta garantía el que su trazado está a cargo de Javier Arana.

—Entonces no hay que añadir ni una palabra más; hay que tener el sombrero abajo cuando se habla de Javier Arana para terrenos de golf.

—Creo que sí. Arana ha visto casi todos los campos de golf de Europa, y en sus conversaciones hemos deducido que nuestro futuro recorrido será algo excepcional.

—¿Mejor que el de La Baule, Dinard, La Boullie y el de los americanos en Ozoir, por ejemplo?

—No lo dude; mejor que cualquiera de los eslabones franceses.

—¿Que el de Ardenne, Carlsbad y Baden Baden?

Quedamos mirando a Gonzalo Lavín. No ha vacilado en nada. Ha dicho las cosas muy convencido. Por esto le decimos:

—Entonces, enhorabuena. ¿Cuántos hoyos tendrá?

Lavín nos hace otra pregunta:

—¿Usted cree que andaremos con pequeñeces? ¿Con los nueve hoyos del Lago de Garda, del Mondello, de Palermo, de Semmering, del Helsinör danés, del Wiesbaden, etc.? No, señor; tendremos 36 hoyos, un doble recorrido.

—¿Longitud de los 18 hoyos? —De 5.600 a 5.700 metros, esto es, un poco más de lo normal.

—¿Su «scratch score» para esos 18?

—Creo que serán de 73 a 75. Será un recorrido agradable y bonito, pero difícil. Las calles, arenas, fairways y dificultades tendrán una buena variedad. Tendrá una vegetación que le hará parecer un poco a los recorridos de Escocia. «Hazards» naturales, «bunkers» difíciles.

—¿A quién tienen ustedes de primer profesor?

—A Joaquín Bernardino, que ya estuvo en el antiguo Club de Campo, el anterior a su fusión en 1942 con la Real Sociedad Hípica Española. Estaba muy bien en Estoril, pero ahorró la ribera del Manzanares. Le ayuda su hijo. Y como otros profesores, tenemos a Aquilino Sanz y Ubaldo Nogal.

—Se dice que el golf es un deporte para los que pasan de cincuenta años.

—Ya sabe usted que eso es un lamentable error. Y en nuestro Club es donde se ve esa equivocación. El ochenta por ciento de nuestros jugadores no pasa de los treinta años. Un doce por ciento, de treinta y treinta y cinco años, y el restante ocho por ciento, que es insignifican-



Gonzalo Lavín, director de golf en la Real Sociedad Hípica Española Club de Campo

te, para los de más de cuarenta años.

—¿Cuentan ustedes con muchos jugadores?

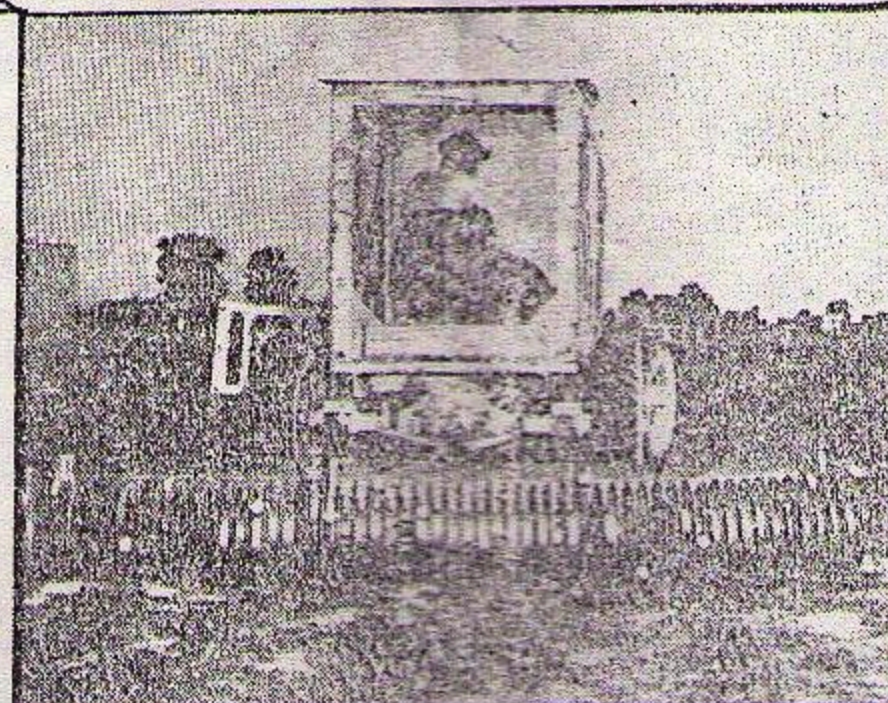
—Muchísimos. Bastará el detalle de que cada cinco minutos sale cada pareja, y resulta que faltan horas en el día. Haga algunos números y verá la gran cantidad de aficionados al golf.

—De esa juventud, ¿quiénes son los que más se destacan?

—Tenemos una veintena de excelentes jugadores en el elemento joven, y me vienen a la memoria Ignacio Llanas, Juan Manuel Silvela, marqués de Carondelet, José Gallostra, José María y Jorge Caralt, conde de Añover.

No nos extraña el gran resurgimiento de la Real Sociedad Hípica Española Club de Campo, cuando recordamos que entre sus directivos figuran Carlos López Quesada, Joaquín Sastreteguy y Fernando Coghen, dinámicos y eminentemente deportivos. Y en cuanto al golf, con la intervención de Gonzalo Lavín.

A. KARs y en... a la... nos que



Según Gonzalo Lavín, el futuro recorrido de golf del Club de Campo será uno de los mejores de Europa, y tanto en él como en el chalet no faltará ningún detalle. Es muy posible narrar que contará con esta máquina, que no es un tractor agrícola, sino un "recolector" de bolas de golf. Después de ser usada se pasea por los "links" y recoge todas las bolas perdidas.

día se inscriben numerosos socios, que se reparten en los distintos deportes que se cultivan en el Club. Más tenistas, más tiradores al plato, más jugadores de hockey, más polistas, más aficionados al caballo, a la natación y más jugadores de golf. Si no se hiciera algo habría que cerrar las inscripciones.

Después de una breve pausa, Lavín añade:

—El chalet ya resulta demasiado pequeño, y no es esto lo peor, sino que faltan también terrenos de juego; necesitamos más courts, más pistas, más stands, más de todo, y lo que reclama una más rápida atención es la construcción del recorrido de golf.

—¿Cómo será el futuro chalet?

—Digno de este Club. No tendrá el lujo del de Puerta de Hierro, pero le puedo asegurar que ha de satisfacer al más exigente por sus instalaciones, que serán ad hoc, por su comodidad, confort, etc. No faltará nada.

—Lo que se dice un Club «bien».

—Esa es la palabra, significativa para estos tiempos. Y no hay más remedio, porque los socios son eminentemente deportistas, y como tales son también demasiado exigentes.

—Concretando sobre el golf, ¿qué hay del recorrido?

—Tendremos uno de los mejores de Europa.

—Perdón, ¿de España ha dicho?

—No, señor, no; he dicho de los mejores de Europa.

—Con mucho dinero.

—Creo que sí. Ya puede usted citar todos los «links» de Bélgica, Checoslovaquia y Alemania. Y los italianos, por supuesto, de San Remo o la serie de terrenos de las Dolomitas y de los Lagos.

APARTADO 12.229 MADRID

en una semana todos los bailes modernos de sociedad en nuestro curso por correo: Fox-trot, Fox-lento, Beguín, Bides, Bolero, Tango, Vals, Rumba, Guaracha, Samba, Mambo, Pasodoble, Chotis, Bugui-Bugui, etc. Garantizamos seriedad absoluta y perfecto aprendizaje. Pida una lección de prueba gratis, sin compromiso, al APARTADO 12.229. MADRID

¡Noticia SENSACIONAL!

EL MAYOR ADELANTO EN RADIO DESDE HACE VEINTE AÑOS

¡LA DOBLE CONVERSION TOTAL!

IBERIA RADIO, S. A. presenta para 1953 este perfeccionamiento verdaderamente trascendental UNICO EN ESPAÑA

CON LA **SORPRENDENTE** AUTENTICA REPRODUCCION NATURAL

- 8 bandas de ondas, ensanchadas con Doble Conversión, incluyendo la Normal.
- Supresión de interferencias (Imágenes)
- Estabilidad absoluta en la recepción
- Alcance mundial.

MOD. B-22

RAZONES DE PESO